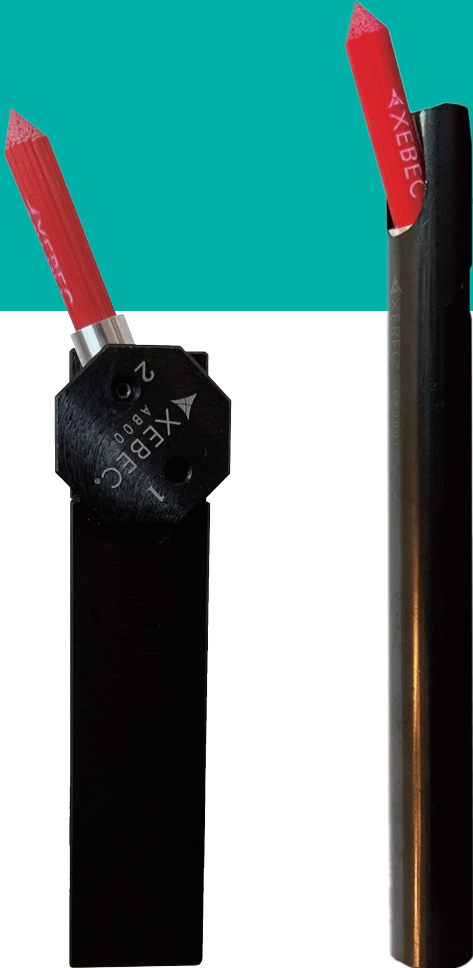


ВЕТКИ®

Щетки из керамического волокна для токарных станков.

Хвостовик для снятия заусенцев с внутреннего и наружного диаметра с использованием одной о той же щетки.



ОСОБЕННОСТИ

Автоматизированное снятие заусенцев на токарных станках

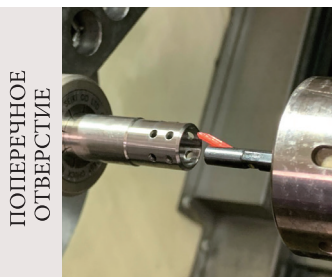
Удаление мелких заусенцев (<0,1 мм) с резьбы и отверстий на токарных станках, сразу после токарных работ.

Инструмент с цилиндрическим хвостовиком (A11-TB025 + TMSH-06) имеет рабочий диаметр 11 мм, что позволяет снимать заусенцы с отверстий и внутренней резьбы диаметром от 12 мм.

Регулируемый угол наклона щетки

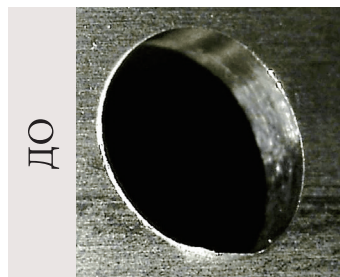
Угол наклона щетки с хвостовиком для наружной обработки регулируется для оптимизации процесса удаления заусенцев.

ПРИМЕРЫ ОБРАБОТКИ



ПОПЕРЕЧНОЕ
ОТВЕРСТИЕ

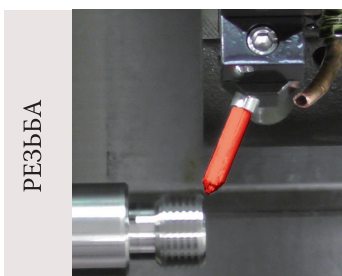
Материал: углеродистая сталь
Отверстие: наружный диаметр 16 мм, внутренний диаметр 12 мм
Поперечное отверстие: 3 мм
Обработка: сверление, удаление заусенца.
Щетка: A11-TB025
Держатель: TM-SH-06



ДО



ПОСЛЕ



РЕЗЬБА

Материал: нержавеющая сталь
Размер резьбы: 24 x 2 мм
Обработка: Нарезание резьбы, удаление натягов и заусенцев.
Щетка: A11-TB06
Держатель: TM-SH-2525



ДО

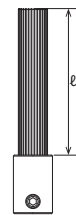
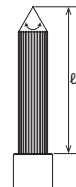


ПОСЛЕ

Типы щеток

Щетки представлены в трех цветах (красный, белый и синий), двух размерах (φ2.5 мм и φ6 мм), и двух формах торца (коническая и плоская).

Щетка (цвет)	Код	Диаметр щетки (мм)	Длина щетки ℓ (мм)	Соответствующий держатель	Рис.
A11 (красный)	A11-TB025	φ2.5	15	TM-SH-06	1A
	A11-TB06	φ6	30	TM-SH-S2020	1A
				TM-SH-S2525	
				TM-SH-12	
A11-SB06M	φ6	30	TM-SH-S2020	1B	
			TM-SH-S2525		
A21 (белый)	A21-TB06	φ6	30	TM-SH-S2020	1A
				TM-SH-S2525	
				TM-SH-12	
	A21-SB06M	φ6	30	TM-SH-S2020	1B
TM-SH-S2525					
A32 (синий)	A32-TB06	φ6	30	TM-SH-S2020	1A
				TM-SH-S2525	
				TM-SH-12	
	A32-SB06M	φ6	30	TM-SH-S2020	1B
TM-SH-S2525					



Наружная токарная обработка щеткой с плоским торцом

Державка для внутренней обработки

Державка представлена в двух размера. Державка минимального диаметра используется исключительно с маленькой, красной щеткой (φ2.5 мм).

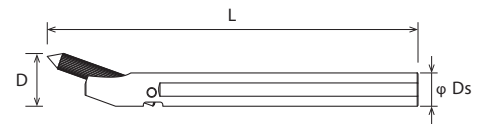


Рис. 2

Код	Длина L (мм)	Диаметр хвостовика Ds (мм)	Размер отверстия D (мм)	Диаметр резания (мм)	Боковое отверстие (мм)	Щетка (мм)	Рис.
TM-SH-06	107	φ6	≥ 11	≥ φ12	< φ3	φ2.5	2
TM-SH-12	133	φ12	≥ 20	≥ φ21	без границ	φ6	2

Державка для наружной обработки

Державка для наружной обработки представлена в двух размерах (20 x 20 мм и 25 x 25 мм). Угол наклона щетки можно регулировать для оптимизации эффективности процесса удаления заусенцев.

Код	Длина L (мм)	Высота хвостовика Hs (мм)	Высота H (мм)	Ширина хвостовика Ws (мм)	Ширина W (мм)	Длина хвостовика Ls (мм)	Щетка (мм)	Рис.
TM-SH-S2020	124	20	26	20	24	90	φ6	3
TM-SH-S2525	134	25	31	25	24	100	φ6	3

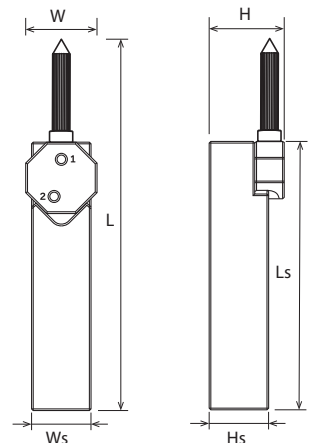


Рис. 3А

Рис. 3В

Угол наклона щетки и направление резания

Квадратный хвостовик регулируется с шагом 22,5 градуса, как показано ниже. Допустимые направления обработки для каждого угла указаны зелеными стрелками. Чтобы определить оптимальный угол обработки для вашей заготовки, обратитесь к брошюре.

Угол (градусы)	112.5	90	67.5	45	22.5	0	-22.5	-45	-67.5	-90	-112.5
ось Z ← шпиндель → упор											
Направление резания											